



Na kole krajinou po Třeboňsku

www.jihoceske-cyklostezky.cz
www.jiznicechy.cz
www.visitjiznicechy.cz

Vydala:

Nadace Jihočeské cyklostezky
e-mail: nadace@jihoceske-cyklostezky.cz
www.jihoceske-cyklostezky.cz

3. aktualizované vydání - náklad: 8 000 ks
redakční práce a realizace: Nadace Jihočeské cyklostezky
grafická úprava, sazba a tisk: www.typodesign.cz

partneři



JADERNÁ ELEKTRÁRNA
TEMELÍN



Cyklisté vítáni

SLUŽBY

Informační a kulturní středisko města Třeboně, Masarykovo náměstí 103/I, 379 01 Třeboň
T: 384 721 169, e-mail: info@itrebocn.cz, www.itrebocn.cz

Půjčovna kol František Víta, Komenského 870, T: 384 722 700

Půjčovna kol v Tabáku, Jiří Novák, Masarykovo náměstí 85, T: 733 318 078

Sportcentrum Doubí – půjčovna kol, Branná 108, T: 384 721 105

- ◆ **Hotel Zlatá Hvězda** 📍, Masarykovo náměstí 107, 379 01 Třeboň
T: 384 757 111, e-mail: mailbox@zlahvezda.cz, www.zlahvezda.cz
hotelová cyklo-půjčovna T: 720 537 438
- ◆ **Penzion Vratislavský dům** 📍, Březanova 84/1 Třeboň
T: 777 038 611, e-mail: info@vratislavskydum.cz
www.vratislavskydum.cz
- ◆ **Ubytování U Radostů** 📍, Lužnice 70, Třeboň
T: 724 061 513, 602 177 686, e-mail: zdenek@radosta.cz, www.radosta.cz
- ◆ **Hotel Myslivna, Rožmberská 33**, T: 384 721 833, 602 409 194
- ◆ **Penzion a Restaurace Bílý Jednorozec**, Žižkovo náměstí 46
T: 384 701 711, 724 065 785
- ◆ **Penzion Na Lukách**, Dukelská 517, T: 608 029 881
- ◆ **Penzion U Kapra**, Dukelská 106, T: 721 251 000
- ◆ **Restaurace Šupina**, Valy 155, T: 384 721 149
- ◆ **Rožmberská hospoda, Stará Hlína 47**, T: 384 391 029, 774 903 023



Rybník Rožmberk

TURISTICKÉ ZAJÍMAVOSTI

- ◆ Největší český rybník vybudoval v letech 1584 – 1590 **Jakub Krčín** z Jelčan a Sedlčan. Rybník slouží pro chov ryb, rekreaci ale i pro výrobu elektrické energie. Je napájen vodou řeky Lužnice a Zlaté stoky. Přebytečná voda je odváděna Novou řekou (umělý kanál) do Nežárky



Rybník Svět

TURISTICKÉ ZAJÍMAVOSTI

- ◆ Rovněž rybník s původním názvem „Nevděk“ postavil v letech 1571–73 **Jakub Krčín** z Jelčan a Sedlčan. V současnosti je rybník využíván k rekreačním účelům a rybolovu

Stříbřec

www.stribrec.cz

TURISTICKÉ ZAJÍMAVOSTI

- ◆ Kaple sv. Jana Nepomuckého z r. 1860
- ◆ Busta spisovatele Ivana Olbrachta, který zde žil v době okupace
- ◆ U Nové řeky pomník Emy Destiniové

SLUŽBY

- ◆ Hospoda Stříbřec, Stříbřec 149, T: 777 500 006
- ◆ Penzion U Emy Destiniové, T: 774 130 681

Lutová

TURISTICKÉ ZAJÍMAVOSTI

- ◆ Zachovalá, památkově chráněná jihočeská vesnice v srdci třeboňské krajiny
- ◆ Vesnicí dominuje gotický kostel ze 14. stol. na návrší, obklopený staletými lipami. V kostele s nedávno restaurovaným rokokovým štukem je zachovalá gotická žulová klenba sakristie s rožmberskými znaky a sanktuář z lucemburské doby

SLUŽBY

- ◆ Hospoda U Kuželů, Lutová 20, T: 604 447 947



Chlum u Třeboně

www.chlumutrebone.cz

TURISTICKÉ ZAJÍMAVOSTI

- ◆ Zámek a zámecký park
- ◆ Barokní poutní kostel Nanebevzetí Panny Marie
- ◆ Pamětní síň básníka Františka Hrubína v domě kultury
- ◆ Křížová cesta
- ◆ Kašna na náměstí
- ◆ Sochy sv. Jana Nepomuckého a sv. Anny na hrázi u rybníka
- ◆ Radnice

SLUŽBY

Půjčovna kol – Rybářské a cyklistické centrum, T: 602 125 056

- ◆ **Bohemia Regent** 📍, Chlum u Třeboně 362, T: 606 466 279
e-mail: ubytovani@pivovar-regent.cz, www.pivovar-regent.cz
- ◆ **Autocamp Kapřík**, Chlum u Třeboně 131, T: 384 797 004
- ◆ **Penzion Hamr**, Hamr 6, T: 608 585 147
- ◆ **Restaurace Na Poště**, Třeboňská 108, T: 384 797 784
- ◆ **Restaurace U Klimasů**, Náměstí 45, T: 728 845 045

Na kole krajinou Českobudějovicka

Na kole krajinou po Třeboňsku

– Třeboň
– Přeseka
– Stará Hlína
– Stříbřec
– Lutová
– Chlum u Třeboně
– Hamr
– Třeboň

Tento projekt byl spolufinancován
Statutárním městem České Budějovice



Na kole po Třeboňsku

Třeboň – Přeseka – Stará Hlína – Stříbřec – Lutová – Chlum u Třeboně – Hamr – Třeboň

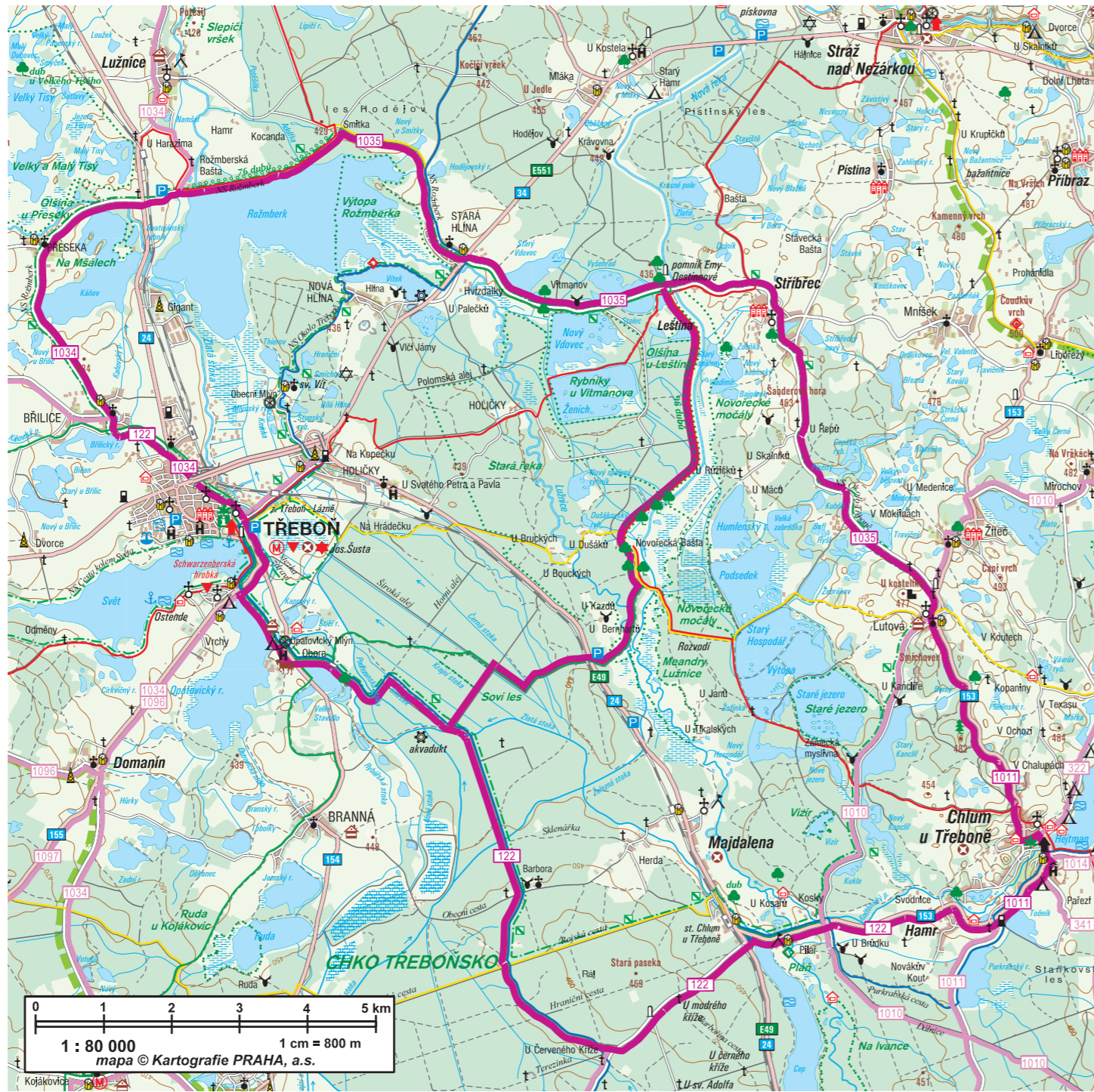
Tento tip vám ve dvou délkových variantách nabídne fyzicky nenáročný cyklistický výlet příjemnou krajinou třeboňských lesů a rybníků, krajinou regenta Jakuba Krčína, po němž se jmenuje i zdejší výtečné pivo. Výlet rovinatým terénem je vhodný i pro rodiny s dětmi, kterým doporučujeme nejen zkrácenou variantu.

Cestu zahájíte na autobusovém nádraží v Třeboni, kam vás dopraví linka dopravního systému Cyklotrans (www.cyklotrans.cz). Vyjdete se Sportovní ulicí k rybníku Svět, kde zahnete doleva a po jeho hrázi asi kilometr jízdy od autobusového nádraží protnete CT122, po které se vydáte severním směrem a po 4 km přijedete do vesničky Břilice, kde vás CT122 opustí vlevo a vy pokračujete naučnou stezkou Rožmberk po CT1034 až do obce Přeseka, kde využijete možnost příjemného osvěžení v některé z místních hospůdek. Po krátké zastávce budete pokračovat nejprve po CT1034, pak po CT1035 aleji 76 dubů po hrázi rybníka Rožmberk do Staré Hliny, kde je možnost dalšího občerstvení. Zde opatrně přejedete silnici I. třídy, a po naučné stezce Okolo Třeboně po hrázích rybníků Starý Vdovec a Nový Vdovec, stále po CT1035, ujedete přibližně 3 km až na rozcestí u památníku Emy Destininnové, kde zvolíte jednu ze dvou možností:

1. Ti zdatnější z vás budou pokračovat dál po CT1035 po silnici s asfaltovým povrchem do obce Stříbřec, kde stále po naučné stezce Okolo Třeboně dojedete až do Lutové. V obci odbočíte na CT1011, která vás dovede do Chlumu u Třeboně. Zde, kromě návštěvy historických památek a přírodních zajímavostí, můžeme využít koupání v rybníku Hejtman. Dál pokračujete po CT122, která až za rybník Točnick povede v souběhu s CT1011, ale před obcí Hamr vás CT1011 opustí a vy budete pokračovat stále s CT122 po naučné stezce Okolo Třeboně, která vás dovede až zpět do Třeboně.

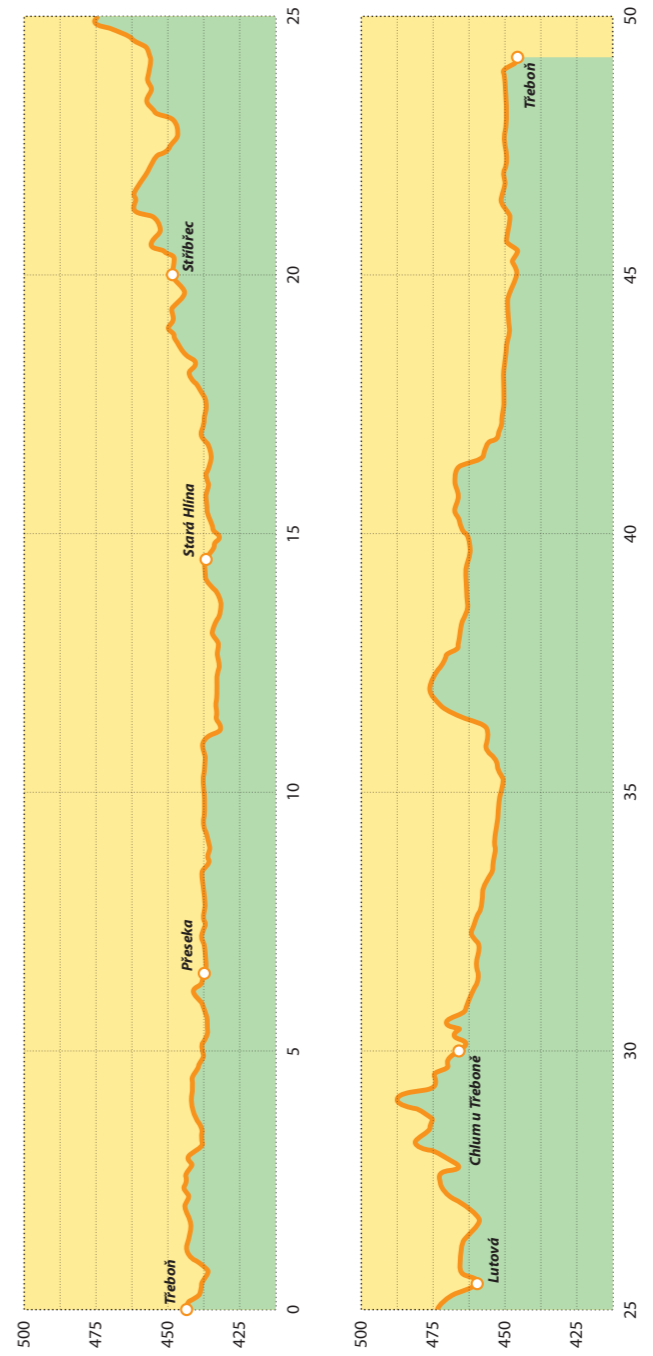
2. Rodinám s dětmi doporučujeme pokračovat odbočením vpravo a po zpevněné cyklostezce po hrázi Nové řeky s úchvatnou kulisou aleje 96 starých dubů. Projedete okolo Novořecké bažty až ke komunikaci I. třídy. Po jejím opatrném překonání pokračujete stále lesním porostem přes Soví les, kde se napojíte na CT122 - naučnou stezku Okolo Třeboně, která nás dovede až do Třeboně.

K cestě zpět do Českých Budějovic opět využijete Služby dopravního systému Cyklotrans (www.cyklotrans.cz).



Úsek v km		Typ		bezpečnost úseku		souřadnice		označení CT		místo	
od	do	délka	komuni-kace	povrchu	kola	kola	bezpečnost úseku	typ	označení CT	typ	místo
0	1,5	1,5	4	A/D	T	B	B	N49 00.086 E14.46.267	CT122	Třeboň	Třeboň
1,5	2	0,5	1	A	S	I - intenzivní doprava	I - intenzivní doprava	N49 00.544 E14.45.783	CT122		
2	4	2	3/5	A	S	B	B	N49 00.879 E14.45.510	CT122		
4	8,5	4,5	3	A	S	B	B	N49 01.085 E14.44.578	CT122/CT1034		
8,5	9	0,5	4	A	T	B	B	N49 02.774 E14.45.052	CT1034	křížení silnice I. třídy a železnice rybník Rožmberk	
9	14	5	4	H	T	B	B	N49 02.877 E14.45.479	CT1034/CT1035		
14	14,5	0,5	4	H	T	B	B	N49 02.578 E14.48.600	CT1035		
14,5	18	3,5	3	A	S	B	B	N49 02.305 E14.48.945	CT1035	křížení se silnicí I. třídy	
18	25,5	7,5	3	A	S	B	B	N49 02.056 E14.51.472	odpoj. krát. var. CT1035/CT1011	pomník E. Destininnové Lutová	
25,5	30	4,5	3	A	S	B	B	N48 59.411 E14.54.625	CT1011/CT112		
30	31,5	1,5	3	A	S	B	B	N48 57.536 E14.56.011	CT122	Chlum u Třeboně	
31,5	35,5	4	3	A	S	I - intenzivní doprava	I - intenzivní doprava	N48 57.011 E14.55.254	CT122	křížení silnice I. třídy a železnice	
35,5	41,5	6	4/3	A	T	B	B	N48 56.852 E14.52.313	CT122		
41,5	44	2,5	4	D	T	B	B	N48 57.399 E14.49.529	CT122		
44	46,7	2,7	4	D	T	B	B	N48 58.578 E14.48.792	CT122	nappoj. krát. var.	
46,7	47	0,3	4/3	A	T	B	B	N48 59.133 E14.46.844	CT122		
47	48	1	2	A	S	I - intenzivní doprava	I - intenzivní doprava	N48 59.226 E14.46.736	CT122		
48	49	1	4	H	T	B	B	N49 00.086 E14.46.267	CT122	Schwarzenberská hrobka Třeboň	

Vysvětlivky:
 Komunikace: 2 - silnice II. třídy, 3 - silnice III. třídy, 4 - místní nebo účelová komunikace, účelová, 5 - cyklostezka nebo stezka pro pěší a cyklisty
 Povrch: A - asfalt, D - dlažba, beton, panely, H - nězpevněný povrch, P - štěr, šotolina
 Kola: S - silniční, T - trekkové, H - horské
 Bezpečnost: B - bezpečný úsek, I - mírně nebezpečný, J - jiné nebezpečí, Kl - prudké klesání, St - strmé stoupání, V - výmoly



- Třeboň** www.mesto-trebon.cz
- TURISTICKÉ ZAJÍMAVOSTI**
- ▲ Zámek Třeboň
 - ▲ Schwarzenberská hrobka
 - ▲ Kostel Panny Marie Královny a sv. Jiljí
 - ▲ Třeboňský pivovar Regent
 - ▲ Stála expozice a návštěvnícké centrum Třeboňsko – krajina a lidé
 - ▲ Kaplička sv. Víta
 - ▲ Stezka zdraví
 - ▲ Cyklistická naučná stezka Okolo Třeboně
 - ▲ Naučná stezka Rožmberk
 - ▲ Památník Emy Destininnové
 - ▲ Vyhlídkové jízdy motorovou lodí na rybníku Svět
 - ▲ Rožmberk největší rybník střední Evropy s délkou hráze 2430 m
 - ▲ Zlatá stoka
 - ▲ Kostel sv. Alžběty
 - ▲ Augustiánský klášter
 - ▲ Třeboňské městské opevnění
 - ▲ Historické náměstí T. G. Masaryka